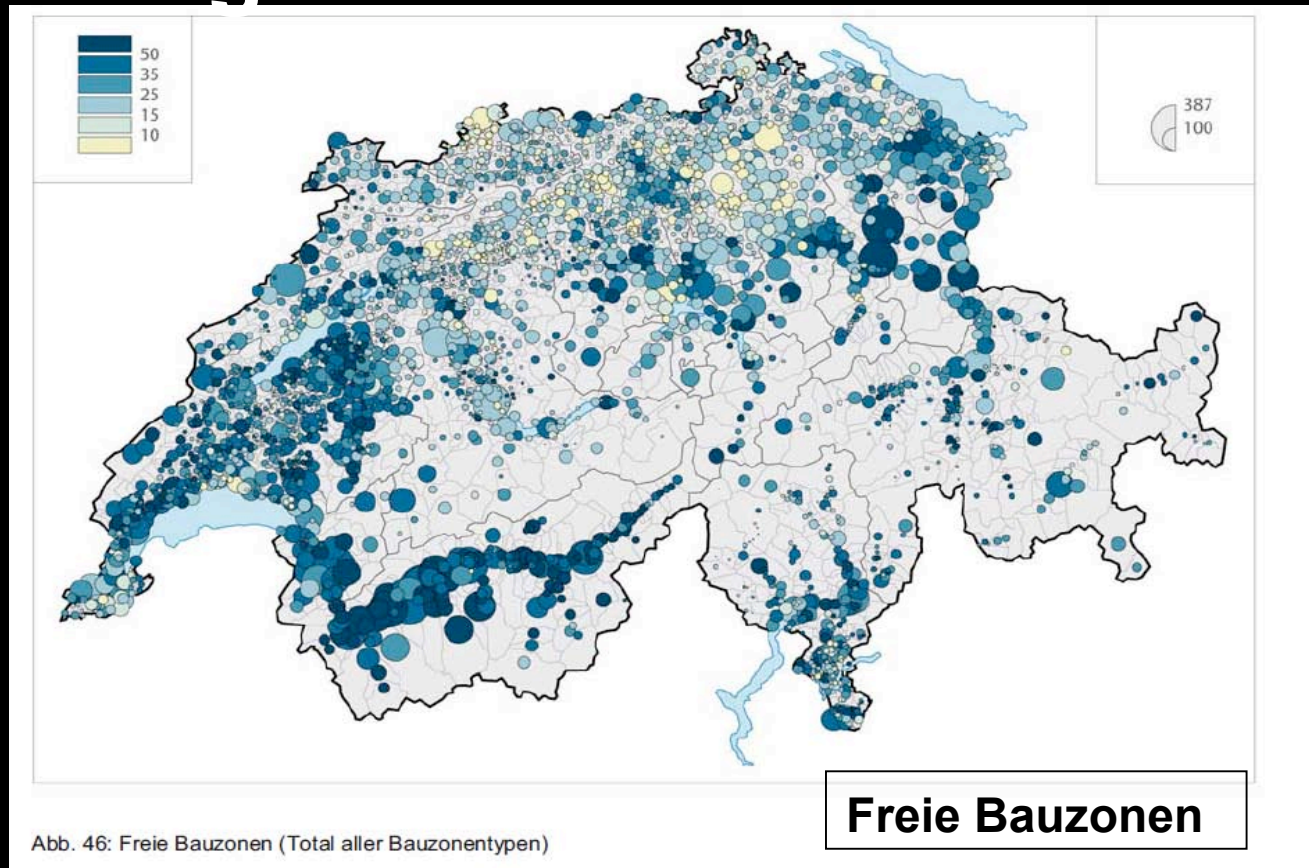


Interkommunale Landumlegung - Leistungen der Ressource Boden

Click to edit Master subtitle style

Problemstellung und Handlungsbedarf



Perlik et al., 2008

Problemstellung und Handlungsbedarf



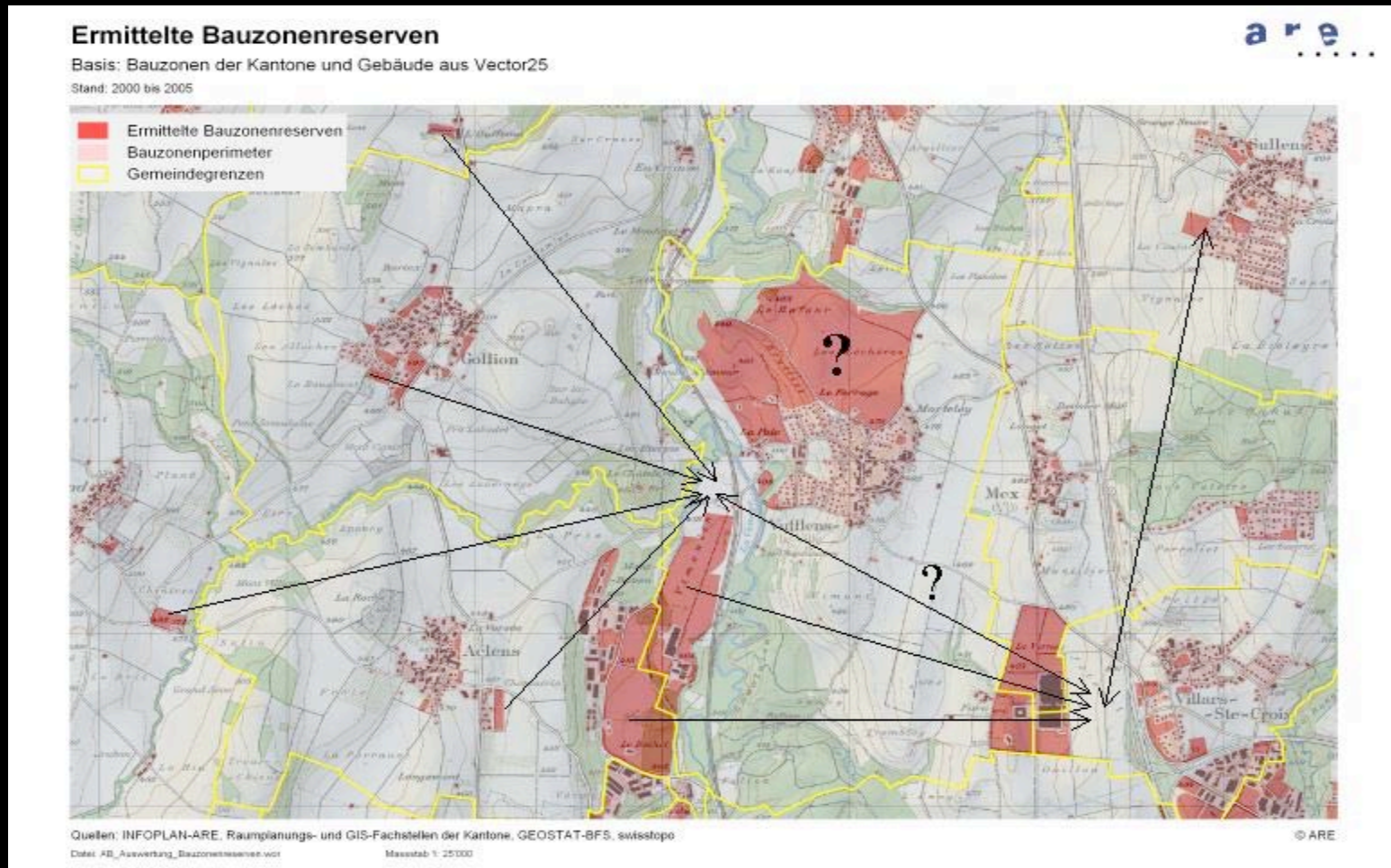
Problemstellung und Handlungsbedarf



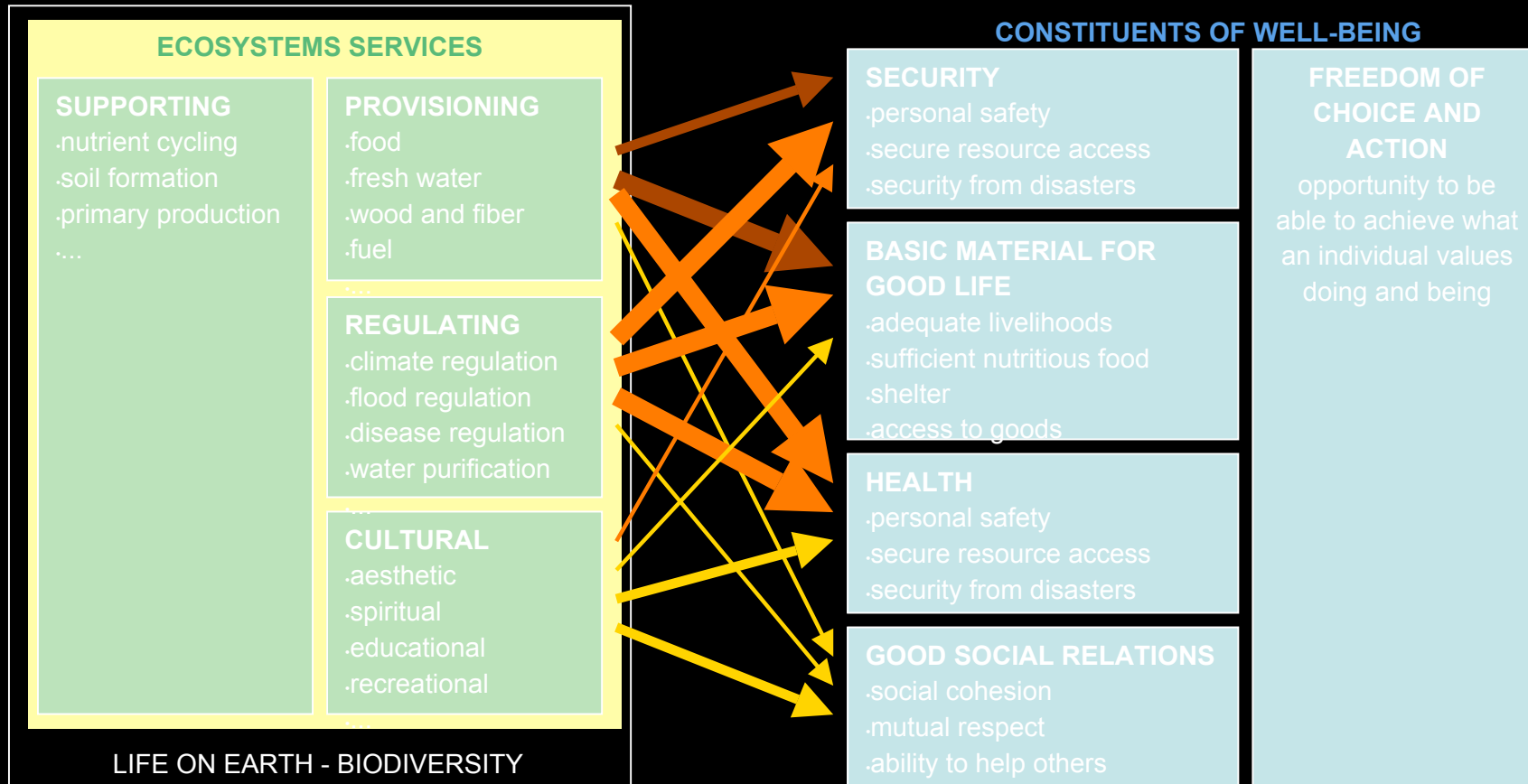
- ← Landwirtschaft
- ← Erholung
- ← Schutz
- ← Infrastruktur

Grundprinzip IKLU

Gruppierung und Redimensionierung von Bauzonenreserven



Ansatz - Dienstleistungen Boden



Arrows color

Potential for mediation by socioeconomic factors

- Low
- Medium
- High

Arrows width

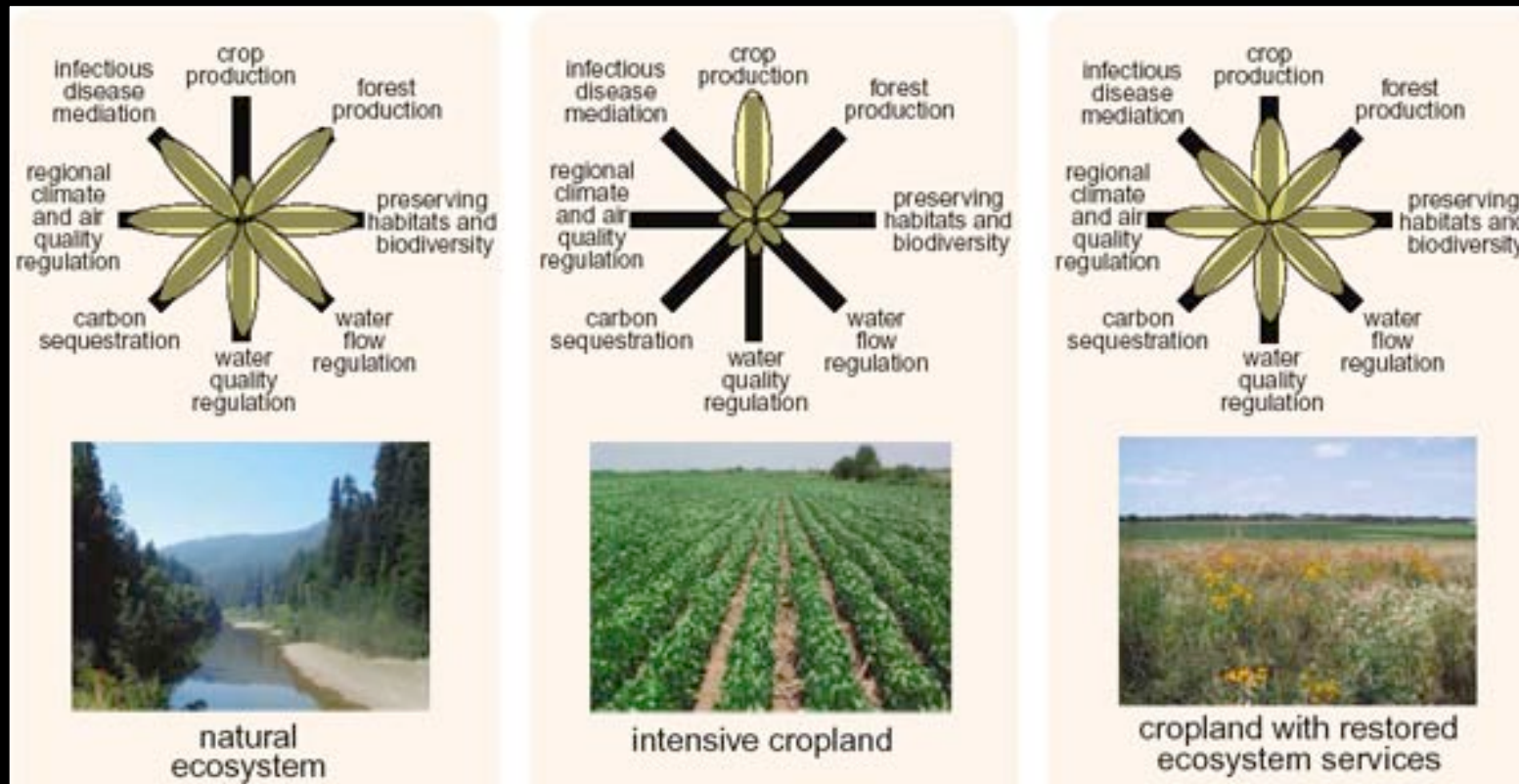
Intensity of linkages between ecosystem services and human well-being

- Weak
- Medium
- Strong

Source: Millennium Ecosystem Assessment

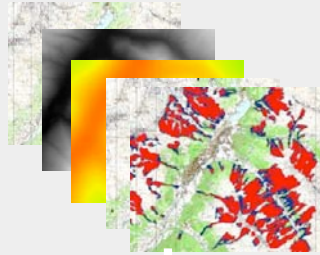
Ansatz

- Trade-off ecosystem goods and services



Modell – 1. Phase

➤ Kriterien nach
Landnutzungstyp



- Ökologisch (ES)
- Ökonomisch (Nutzen/Kosten)

➤ Identifizierung weiterer
Kriterien / Gewichtung



Workshop

➤ Bewertung

$$a >_{\nu} a_i, \forall i = 1, \dots, m$$
$$\sum_{j=1}^n w_j = 1$$

GIS-basierte MCDA

- > Service-to-service; Habitat-to-habitat
- > Kosten/Nutzen

➤ Identifizierung weiterer
Kriterien / Gewichtung



Workshop

➤ Trade-off Schlüssel



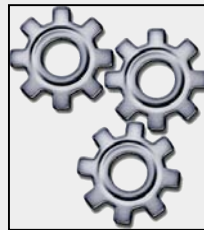
Modell – 2. Phase

➤ **Identifikation von optimalen
Landumlegungskombinationen**

Inverse modeling

Sensitivitätsanalyse

➤ **Identifikation der
Kooperationsebene**



Erwartete Resultate

- Ansatz für die Bewertung von Grundstücken bei der IKLU
- Ermittlung der Abtauschwerte
- Berechnung der Flächenpotentiale
- Ermittlung von optimalen Zusammenlegungen der Baulandreserven
- ...

Projektorganisation

Projektleitung:

Prof. Dr. Adrienne Grêt-Regamey

gret@nsl.ethz.ch

Philippe Rütsche

ruetsche@nsl.ethz.ch

Trägerschaft:

- Bundesamt für Landwirtschaft - ländliche Entwicklung
- Kantone Bern, Waadt, Zürich und Graubünden