



Zukunft der Sömmerungsweiden in der Schweiz

Verbundprojekt AlpFUTUR



Schweizerische Eidgenossenschaft
Confédération suisse
Confederazione Svizzera
Confederaziun svizra

Eidgenössisches Volkswirtschafts-
departement EVD

Forschungsanstalt
Agroscope Reckenholz-Tänikon ART



Eidg. Forschungsanstalt für Wald,
Schnee und Landschaft WSL

Rosa Böni

Forum Landschaft, Bern, 6. Mai 2009

Alpwirtschaft in der Schweiz

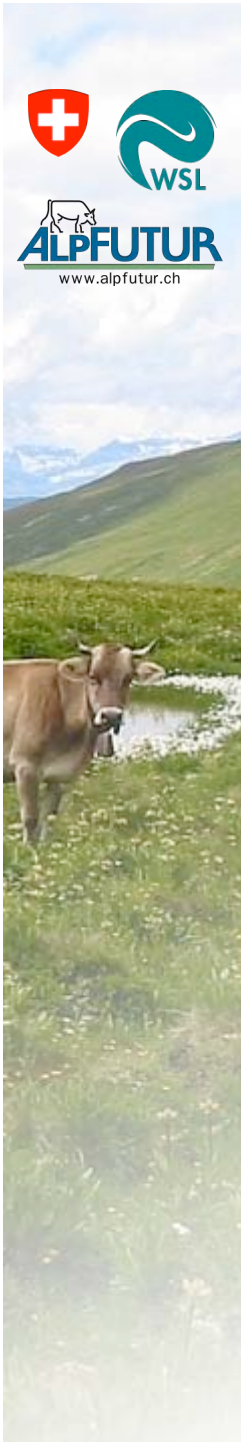
1/9 der Schweizer Fläche

- 466'000 ha
- 7'336 Sömmerungsbetriebe
- 92 Mio. CHF Beiträge:
4 % der landw. **Direktzahlungen**

Multifunktionale Alpweiden und Alpwirtschaftsbetriebe

- Erweiterung von **Weidefläche** und **Arbeitskapazität** der Heimbetriebe
- Hohe **Biodiversität**
- Reduktion der **Naturgefahren**
- Wichtiges Element der Schweizer **Kulturlandschaft**





Zukunft der Alpwirtschaft?

Bipolare Entwicklung der Nutzung

- Abnahme der Alpweidefläche ...
→ Extensivierung und Aufgabe
- ... aber Tierzahl praktisch unverändert
→ teilweise Intensivierung

Viele offenen Fragen

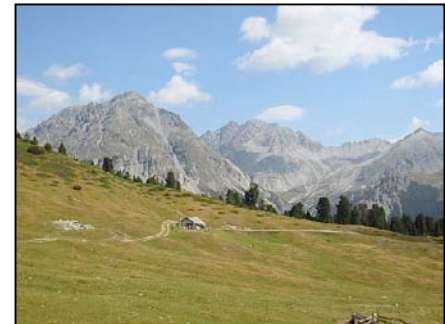
- Fehlender Überblick über die **aktuelle Situation** in der Schweiz
- Unklar, wie stark der **Rückzug** von den Alpflächen weitergehen wird
- Unklar, wie der **Klimawandel** die Sömmerung beeinflussen wird
- etc.

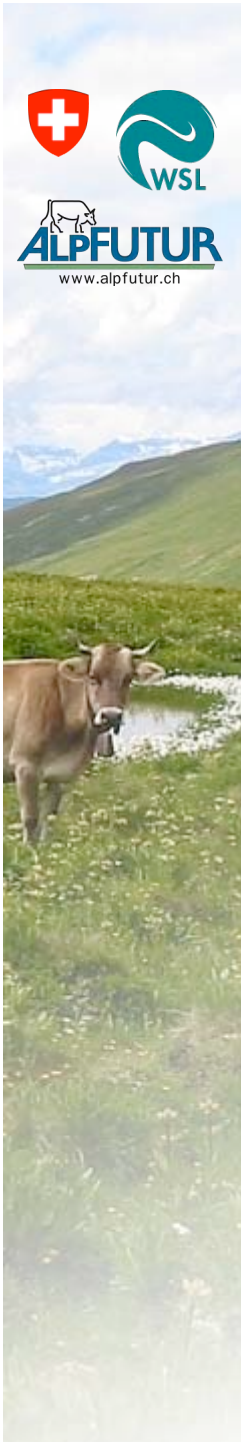


Verbundprojekt AlpFUTUR

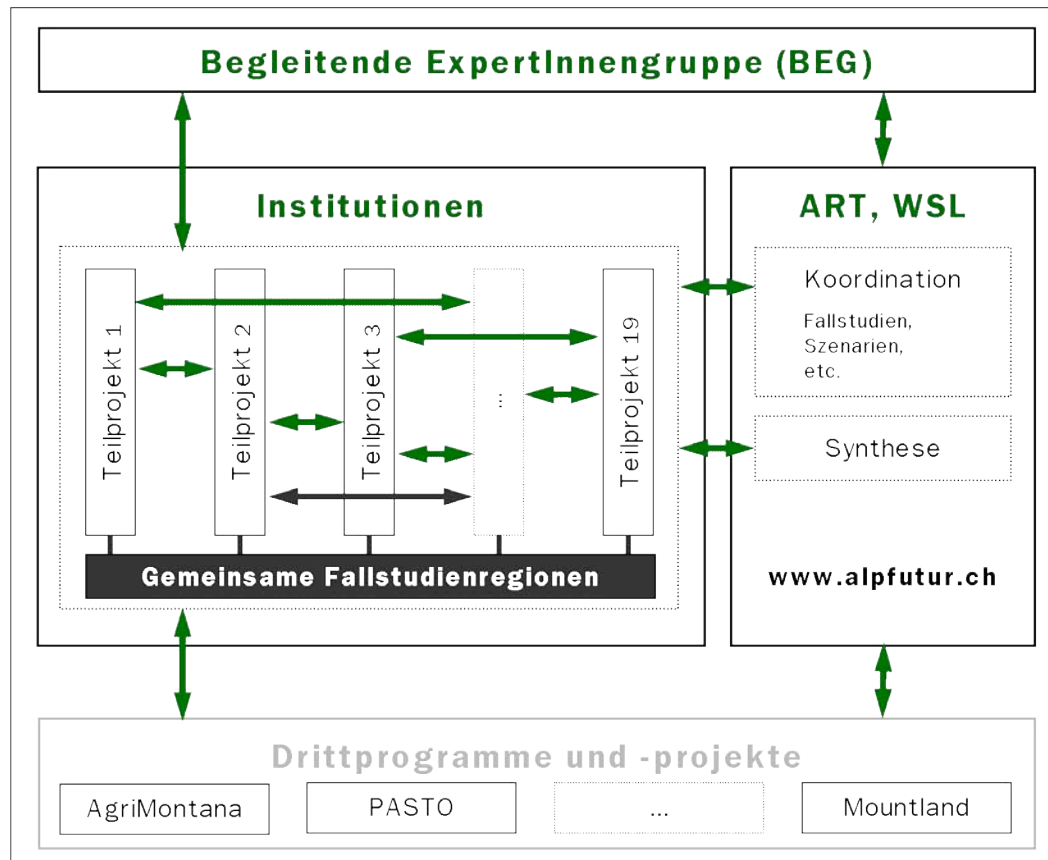
Ziele

- **Perspektiven** für zukünftige Nutzung der Alpweiden aufzeigen
- Politischer **Handlungsbedarf** und Handlungsempfehlungen ableiten
- In konkreten **Umsetzungsprojekten** neue Praktiken und Vermarktungsstrategien testen
- Diese der **Praxis** verfügbar machen
- Die **Öffentlichkeit** über die wichtigsten Ergebnisse informieren: breitenwirksame Publikationen, Film
- Mehrwert dank **Koordination/Synthese**






AlpFUTUR: Organisation & Beteiligte



↔ Zusammenarbeit, Austausch und Absprache

 Schweizerische Eidgenossenschaft
Confédération suisse
Confederazione Svizzera
Confederaziun svizra

Eidgenössisches Volkswirtschaftsdepartement EVD
Forschungsanstalt
Agroscope Reckenholz-Tänikon ART

 Eidg. Forschungsanstalt für Wald,
Schnee und Landschaft WSL

 **agridea**
ENTWICKLUNG DER LANDWIRTSCHAFT UND DES LÄNDLICHEN RAUMES / DÉVELOPPEMENT DE L'AGRICULTURE ET DE L'ESPACE RURAL / SVILUPPO DELL'AGRICOLTURA E DELLE AREE RURALI


 Schweizerische Eidgenossenschaft
Confédération suisse
Confederazione Svizzera
Confederaziun svizra

Forschungsanstalt
Agroscope Changins-Wädenswil ACW

Forschungsanstalt
Agroscope Liebefeld-Posieux ALP

 Schweizerische Bauernhausforschung
Etudes des maisons rurales de Suisse
Studio della casa rurale in Svizzera

 **FiBL**

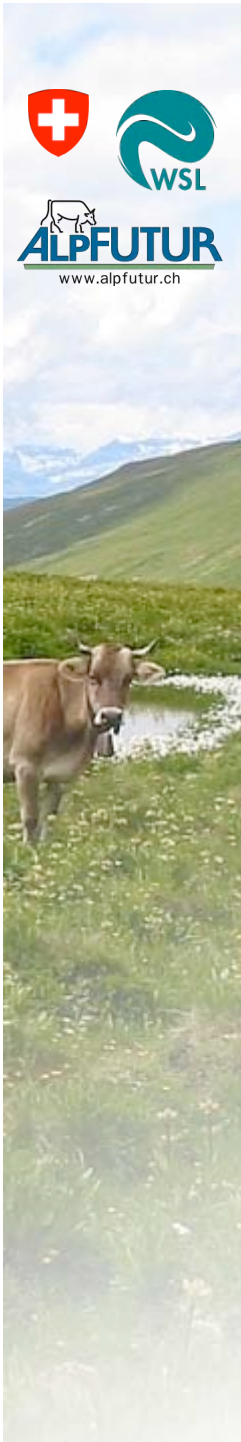
 **PlanTahag**

• • • • Berner Fachhochschule
• **Schweizerische Hochschule für Landwirtschaft SHL**

 Eidg. Institut für Schnee- und Lawinenforschung SLF

 **zhaw**
Life Sciences und Facility Management
IUNR Institut für Umwelt und Natürliche Ressourcen

Media
Productions
Zürich



AlpFUTUR: 18 Teilprojekte

Eine Auswahl ...

- TP Pâturages: Extensive Systeme und Minimalnutzungsverfahren
- TP Nutzungsintensität: Über- und Unternutzung
- TP Klima: Auswirkungen von Klima- und Landnutzungswandel
- TP Qualität: Biodiversität, Landschaft
- TP ALPIS: Alpwirtschaftliches Informationssystem
- TP AlpFusion: Alpzusammenlegungen
- TP Politikanalyse: Zukunftsszenarien
- TP Infrastruktur: Nutzungskonflikte
- ...

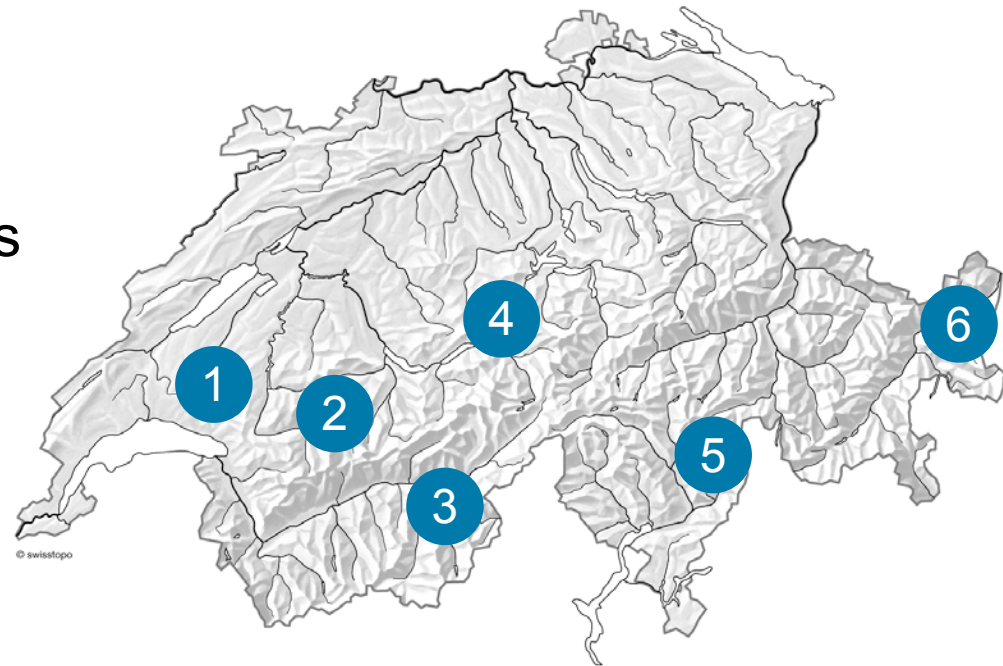




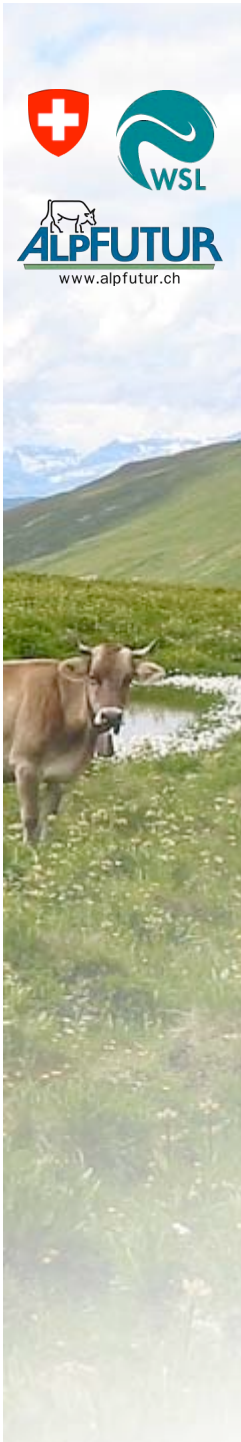
AlpFUTUR: 6 Fallstudienregionen

Fallstudienregionen

1. Fallstudie Romandie
2. Diemtig- oder Obersimmental
3. Baltschieder-, Visper-, Saas- und Nanztal
4. Teile Obwaldens
5. Bezirk Moesa
6. Unterengadin



Planungsstand 04.2009



AlpFUTUR: Zeitplan & Finanzierung

Finanzierung

- Bisläng 1.3 Mio. CHF **Drittmittel** (Stiftungen, Bund, Kantone)

Zeitplan

- Frühling 2009: **8 Projekte** starten
- **Start-Workshop**: Oktober 2009

	2009	2010	2011	2012	2013
Workshops		● ★	● ★	● ★	● ★
Teilprojekte		■ ■ ■ ■ ■ ■ ■ ■			
Synthesephase					■ ■ ■ ■ ■ ■ ■ ■
Abschlussstägung					■ ■ ■ ■ ■ ■ ■ ■

● mit Begleitender ExpertInnengruppe und Forschenden ★ mit Forschenden



ERNST GÖHNER STIFTUNG

Armasuisse Immobilien

Bundesamt für Landwirtschaft



Sophie und Karl
Binding Stiftung



Stiftung Drittes Millennium

Bundesamt für Raumentwicklung ARE

Dienststelle für Landwirtschaft VS

Amt für Landwirtschaft & Umwelt OW

Lotteriefonds SZ

Ricola AG

Zentralschweizer Milchproduzenten



Schweizerische Eidgenossenschaft
Confédération suisse
Confederazione Svizzera
Confederaziun svizra

Eidgenössisches Volkswirtschafts-
departement EVD

Forschungsanstalt
Agroscope Reckenholz-Tänikon ART



Eidg. Forschungsanstalt für Wald,
Schnee und Landschaft WSL



ALPFUTUR

www.alpfutur.ch

